

Mjerač razine plina za plinske boce s mobilnom aplikacijom za prikazivanje nivoa punjenja na mobilnim uređajima

Merilnik nivoja plina v jeklenkah s pripadajočo mobilno aplikacijo za prikaz nivoja na mobilnih napravah



Senso4s BASIC

Senso4s PLUS

O UPUTAMA



- Upute su dio proizvoda.
- Upute se moraju pregledati i pružiti tehničaru kako bi se osiguralo da se proizvod koristi kako je namijenjen te da ispunjava uvjete garancije.
- Za vrijeme korištenja proizvoda upute držite na sigurnom mjestu.
- Osim ovih uputa, savjetujte se s nacionalnim propisima, zakonima i smjernicama za instalaciju.

OSNOVNE INFORMACIJE O TEH NAVODILIH

- Ta navodila so sestavni del produkta.
- Za predvideno delovanje produkta in izpolnjevanje garancijskih pogojev je potrebno upoštevati ta navodila in jih predati uporabniku naprave.
- Ta navodila med uporabo produkta hranite na varnem mestu.
- Prosimo, da poleg teh navodil, upoštevate tudi nacionalne predpise, zakone ter smernice za namestitev.

OPĆE INFORMACIJE O PROIZVODU

Kombinacija digitalnog mjerača razine uređaja Senso4s i odgovarajuće mobilne aplikacije koristi se za pouzdano praćenje nivoa punjenja plina u plinskim bocama. Bluetooth 4.0 veza s mobilnim uređajem omogućuje korisniku provjeru potrošnje plina. Zahvaljujući fleksibilnim, magnetskim, produljivim nožicama na izvlačenje, digitalni mjerač razine Senso4s odgovara različitim promjerima baza plinske boce. Elementi za vaganje integrirani su u magnetske, produljive nožice. Senso4s mobilna aplikacija za Android i iOS može se besplatno preuzeti s aplikacije Google Play Store ili App Store za vaši operativni sustav.

SPOŠNE INFORMACIJE O PRODUKTU

Kombinacija digitalnega merilnika (naprave) Senso4s in pripadajoče mobilne aplikacije se uporablja za zanesljivo spremljanje nivoja plina v plinskih jeklenkah. Povezava Bluetooth 4.0 z mobilnimi napravami omogoča uporabniku nadzor nad porabo plina. Zahvaljujoč prilagodljivemu, magnetnemu sistemu izvlečnih nogic se napravo Senso4s prilagodi različnim premerom plinskih jeklenk. Merilni elementi so vgrajeni v magnetne nogice. Mobilno aplikacijo Senso4s za Android oz. iOS si brezplačno prenesete iz trgovine Google Play oz. App Store.

SAVJETI O SIGURNOSTI



- Vaša sigurnost te sigurnost drugih osoba veoma nam je važna.
- Osigurali smo mnogo važnih poruka o sigurnosti u ovim uputama za montažu i rukovanje
- Uvijek pročitajte i slijedite poruke o sigurnosti.

„OPASNOST“, „UPOZORENJE“ ili „OPREZ“. Ove riječi znače:

⚠ OPASNOST

opisuje osobnu opasnost s visokim stupnjem rizika.

- Može rezultirati smrću ili teškom ozljedom.

⚠ UPOZORENJE

opisuje osobnu opasnost sa srednjim stupnjem rizika.

- Može rezultirati smrću ili umjerenom ozljedom.

⚠ OPREZ

opisuje osobnu opasnost s niskim stupnjem rizika.

- Može rezultirati smrću ili lakšom ozljedom.

🚫 OBAVIJEST

Opisuje materijalnu štetu.

- Utječe na radnju u tijeku.



⚠ UPOZORENJE

Srčani pejsmejkeri!

Magneti mogu utjecati na rad srčanih pejsmejкера i ugrađenih defibrilatora.

U određenim uvjetima, defibrilatori mogu prestati s radom.

- Ako imate bilo koji od ovih uređaja, ostanite na odgovarajućoj udaljenosti od magneta.

- Upozorite ljude koji možda imaju bilo koji od ovih uređaja o blizini magneta.

VARNOSTNO NAVODILO

- Vaša varnost in varnost drugih oseb je za nas zelo pomembna.
- V teh navodilih za namestitev in uporabo smo podali številne pomembne varnostne informacije.
- Vedno preberite in upoštevajte vsa varnostna navodila.

“NEVARNOST”, “OPOZORILO” ali “SVARILO”. Pomen teh besed je naslednji:

⚠ NEVARNOST

se nanaša na osebno nevarnost z visoko stopnjo tveganja.

- Povzroči lahko smrt ali hudo poškodbo.

⚠ OPOZORILO

se nanaša na osebno nevarnost s srednje visoko stopnjo tveganja.

- Povzroči lahko smrt ali hudo poškodbo.

⚠ SVARILO

se nanaša na osebno nevarnost z nizko stopnjo tveganja.

- Povzroči lahko manjšo ali zmerno poškodbo.

🚫 OBVESTILO

opisuje poškodbo naprave.

- Ima učinekna delovanje naprave.

⚠ OPOZORILO

Srčni spodbujevalniki!

Vgrajeni magnetni sestavni deli lahko vplivajo na delovanje srčnih spodbujevalnikov in vsadnih defibrilatorjev.

Pod nekaterimi pogoji lahko pride do prenehanja delovanja vsadnih defibrilatorjev.

- Če imate vgrajeno eno izmed omenjenih naprav, prosimo vzdržujte zadostno razdaljo do magnetnih delov produkta.
- Opozorite preostale ljudi, ki imajo vsajeno katero izmed omenjenih naprav, o prisotnosti magnetnih delov v produktu.



Ovaj uređaj NIJE igračka. Čuvati od dohvata djece.

Ta naprava NI igračka. Hranite jo izven dosega otrok.



⚠ OPREZ

Predvidiva zloupotreba!

Ovaj proizvod nije namijenjen za vaganje ljudi i/ili životinja.

- Konzultirajte se s uputama o PREDVIDENOJ UPOTREBI.

⚠ SVARILO

Predvidena zloraba produkta!

Ta produkt ni namenjen tehtanju ljudi in živali.

- Prosimo upoštevajte navodila povezana s PREDVIDENO UPORABO produkta!

PREDVIDJENA UPOTREBA

Područje primjene

Senso4s BASIC i Senso4s PLUS

PREDVIDJENA UPORABA

Področja uporabe

Senso4s PLUS



(A)



(B)



(C)



(D)



(E)



(F)

- (A) Kampiranje
- (B) Kamp-kućice
- (C) Mobilne hiške
- (D) Kućanstvo
- (E) Poslovni prostor

- (A) Kampiranje
- (B) Počitniške prikolice
- (C) Mobilne hiške
- (D) Gospodinjstva
- (E) Komercijalni namen

- (F) Za upravljanje Senso4s PLUS tijekom vožnje:
 - remen za pričvršćivanje plinske boce mora biti pričvršćen;
 - kretanje se automatski detektira; tijekom vožnje mjerenje se zaustavlja. Mjerenje se automatski obavlja samo kada se Senso4s uređaj ne pomiče.

Za rukovanje uređajem Senso4s PLUS u mirovanju:

- remen za pričvršćivanje plinske boce mora biti otkopčan;



- (F) Uporaba Senso4s PLUS med vožnje:

- pritrđilni pas za jeklenke mora biti zategnjen;
- vožnja se automatsko zaustavlja; u času vožnje je merjenje zaustavljeno. Merjenje se samodejno izvaja le v času mirovanja naprave.

Uporaba Senso4s PLUS v mirovanju:

- pritrđilni pas za jeklenke mora biti sproščen.

Pozicija instalacije

Namestitveni položaj



- Horizontalno;
- Senso4s PLUS: ako se detektira preveliki nagib (vidi TEHNIČKI PODACI) proces mjerenja se zaustavlja. Mjerenje se obavlja samo kada je nagib manji od vrijednosti navedene u TEHNIČKIM PODACIMA.

- Horizontalni;
- Senso4s PLUS: če je zaznan prevelik naklon naprave (glej TEHNIČNE PODATKE) se merjenje zaustavi. Merjenje se izvaja le v primeru, ko je naklon naprave manjši od vrednosti določene v TEHNIČNIH PODATKIH.

Mjesto upotrebe

Pogoji uporabe



⚠ Nemojte koristiti na područjima gdje bi temperatura mogla biti veća od one navedene u TEHNIČKIM PODACIMA. Senso4s PLUS: Ako temperatura prelazi ovaj raspon, mjerenje se automatski zaustavlja i nastavlja kada je temperatura unutar dopuštenog temperaturnog raspona.

⚠ Ne uporabljajte naprave v okolju, v katerem lahko temperatura presega dovoljeno območje temperatur, definirano v TEHNIČNIH PODATKIH. Senso4s PLUS: v primeru delovanja naprave izven zgoraj omejenega območja temperatur, je merjenje zaustavljeno in se ponovno nadaljuje, ko je temperatura znotraj dovoljenega območja.



- U vanjskim prostorima zaštićenim od izravne sunčeve svjetlosti,

- Zunanji prostori zaštićeni pred neposredno sončno svetlobo,



- u zatvorenim prostorima s ventilacijom,

- prezračevani notranji prostori,



- u ventiliranom kavezu za plinske boce (EX Zona 2).

- prezračevana omarica za shranjevanje plinske jeklenke (EX Cona 2).



- Senso4s uređaj mora biti smješten pod bazom plinske boce;
- za promjere baze plinskih boca navedene u TEHNIČKIM PODACIMA;
- za plinske boce ukupne težine (težina tare + težina punjenja) navedene u TEHNIČKIM PODACIMA.

- Naprava Senso4s mora biti namešćena na spodnjem robu plinske jeklenke;
- za premere dna plinskih jeklenki definirane v TEHNIČNIH PODATKIH;
- za plinske jeklenke s skupno maso (tara + nazivna masa plina v jeklenki) definirano v TEHNIČNIH PODATKIH.

⚠ OBAVIJEST Za točno mjerenje, plinska boca mora biti postavljena horizontalno sa Senso4s mjerjačem razine na čvrstom, ravnom, stabilnom i suhom tlu te biti zaštićena od vjetra.

⚠ OBVESTILO Za točno merjenje je potrebno plinsko jeklenko z napravu Senso4s postaviti na trdno, vodoravno, stabilno in suho površino, zaščiteno pred vetrom.

⚠ OPREZ Opasnost od ozljede pri podizanju teške plinske boce!

⚠ SVARILO Možnost poškodbe zaradi dvigovanja težkih plinskih jeklenki!

Podizanje teškog tereta može dovesti do ozljede.

Dvigovanje težkih bremen lahko vodi do poškodb.

- Nikada nemojte sami podizati tešku plinsku bocu.

- Nikoli sami ne dvigujte težkih plinskih jeklenki.

NEPRIKLADNA UPOTREBA

NEUSTREZNA UPORABA



- Sva upotreba koja nadilazi koncept predviđene upotrebe: npr.
- Promjene na proizvodu ili dijelu proizvoda,
 - upotreba na mekom, nagnutom ili na drugi način neprikladnom tlu,
 - montaža pod plinskom bocom čija ukupna težina (težina tare + težina punjenja) odstupa od: vidi TEHNIČKI PODACI
 - montaža s bazama plinske boce čiji promjer odstupa od: vidi TEHNIČKI PODACI.
 - Upotreba u spremnicima za plinske boce na brodovima,
 - povlačenje plina iz horizontalnih plinskih boca,
 - upotreba na temperaturi okoline koja odstupa od: vidi TEHNIČKE PODATKE,
 - upotreba za vaganje ljudi i životinja,
 - upotreba u eksplozivnoj atmosferi s EX Zona 1 ili EX Zona 0,
 - Senso4s BASIC: upotreba tijekom vožnje.

Zajema vse načine uporabe, ki ne sodijo v koncept predvidene rabe produkta, npr.:

- spreminjanje produkta in/ali njegovih sestavnih delov,
- uporaba na mehkih, drsečih ali ostalih neprimernih podlagah,
- namestitev naprave pod jeklenko s skupno maso (tara + nazivna masa plina v jeklenki), ki odstopa od: glej TEHNIČNE PODATKE,
- namestitev naprave na dno jeklenke s premerom, ki odstopa od: glej TEHNIČNE PODATKE,
- uporaba na plinskih jeklenkah na vodnih plovilih,
- uporaba plina v primeru ležečega položaja plinske jeklenke,
- uporaba izven dovoljenega območja temperatur okolice: glej TEHNIČNE PODATKE,
- merjenje mase ljudi in živali,
- uporaba v eksplozivni atmosferi, okolju ali območju z EX Cona 1 in EX Cona 0,
- Senso4s BASIC: uporaba med vožnjo.

ZNAČAJKE PROIZVODA

LASTNOSTI PRODUKTA



87 %

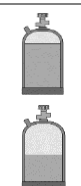
- Prikladno za sve konvencionalne plinske boce ukupne težine navedene u TEHNIČKIM PODACIMA,
- primjena nekoliko plinskih boca različitih veličina (vidi TEHNIČKE PODATKE),
- jednostavna montaža,
- Bluetooth veza između Senso4s i vašeg mobilnog uređaja.
- jezik izbornika mobilne aplikacije dostupan je na nekoliko jezika, uključujući engleski i slovenski,
- bilježenje parametara za taru i težinu punjenja dotične plinske boce,
- mobilna aplikacija pruža dugoročnu prognozu potrošnje plina,
- prikaz stanja baterije na mjeracu razine u mobilnoj aplikaciji.

- Produkt je primeren za vse konvencionalne plinske jeklenke s skupno maso določeno v TEHNIČNIH PODATKIH,
- možna uporaba za različne velikosti plinskih jeklenki (glej TEHNIČNE PODATKE),
- enostavna namestitev,
- Bluetooth povezava med Senso4s napravu in vašo mobilno napravo,
- mobilna aplikacija je na voljo v številnih jezikih, vključno s slovenskim in angleškim,
- shranjevanje vrednosti tare ter maksimalne mase plina izbrane jeklenke,
- mobilna aplikacija omogoča napoved predvidene porabe plina,
- prikaz stanja baterij v napravi znotraj mobilne aplikacije.



Link za preuzimanje mobilne aplikacije Senso4s možete pronaći na <https://www.senso4s.com>. Senso4s aplikaciju možete pronaći direktno u **App Store** (iOS) i **Google Play Store** (Android).

Na spletnem naslovu <https://www.senso4s.com> najdete povezavo do mobilne aplikacije Senso4s. Mobilno aplikacijo lahko neposredno poiščete v trgovinah **App Store** (iOS) in **Google Play** (Android).



Android mobilni uređaji trebali bi pokretati najmanje **Android 8.0 ili noviji**, iOS uređaji bi trebali pokretati najmanje **iOS verziju 15 ili noviju**.

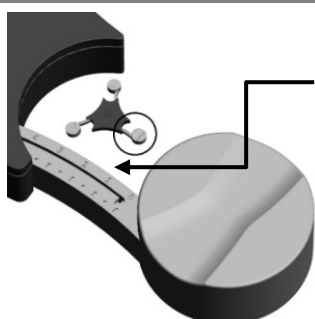
Mobilne naprave Android morajo imeti na meščeno verzijo operacijskega sistema **Android 8.0 ali novejšo**, mobilne naprave iOS pa morajo imeti nameščeno verzijo operacijskega sistema **iOS 15.0 ali novejšo**.

Senso4s mobilna aplikacija pruža sljedeće karakteristike:

Mobilna aplikacija Senso4s ponuja naslednje funkcionalnosti:

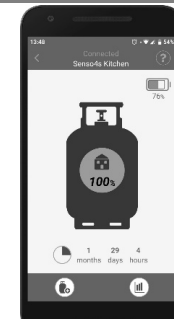
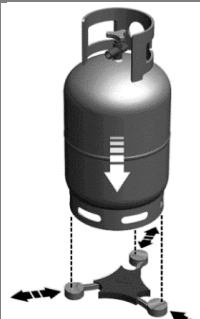
- praćenje u stvarnom vremenu (razina punjenja),
- Povijest mjerenja
- Prognozu potrošnje plina
- Statistiku vezanu za potrošnju plina
- Automatske notifikacije,
- Čarobnjak za postavljanje prilagođen korisniku,
- Senso4s Status o stanju baterije.

- spremljanje nivoja plina v realnem času,
- zgodovina meritev,
- predikcija porabe plina,
- statistika vezana na porabo plina,
- avtomatska obvestila,
- uporabniku prijazen čarovnik za nastavitve nove jeklenke,
- stanje baterij v napravi Senso4s.



(HRV) pozicija nogu: **zatvoreno** (za bazu promjera 18 cm), **0** (21 cm), **1** (23 cm), **2** (25 cm), **3** (27 cm), **4** (29 cm), **5** (31 cm), **6** (32 cm).

(SI) Pozicija nogic: **zložene nogice** (za premer dna jeklenke 18 cm), **0** (21 cm), **1** (23 cm), **2** (25 cm), **3** (27 cm), **4** (29 cm), **5** (31 cm), **6** (32 cm).



MONTAŽA

NAMESTITEV



Prije montaže, provjerite je li vaš Senso4s besprijekoran te da nije pretrpio oštećenja pri transportu.

Pred namestitvijo naprave se pripravite, da je vaša Senso4s naprava brezhibna in da med transportom ni utrpela nobenih poškodb.

Rukovanje baterijama

Ravnanje z baterijami



OBAVIJEST NEMOJTE koristiti Li-ion baterije ili punjive baterije kako bi opskrbili proizvod strujom! Uvijek provjerite da baterije nisu na bilo koji način oštećene. Za duži život baterije, uvijek koristite nove baterije iste vrste i proizvođača.

! Nemojte otvarati pretinac za baterije i nemojte umetati baterije ako je prisutna eksplozivna atmosfera!

OPREZ

- Nemojte puniti baterije!
- Nemojte otvarati baterije na silu!
- Obratite pozornost na polaritet (+/-) baterija!
- Nemojte izazvati kratki spoj na baterijama!
- Nemojte izlagati baterije vrućini, kao što je izravna sunčeva svjetlost, vatra i sl.

1. Otvorite pretinac za baterije na donjoj strani proizvoda, umetnite nove baterije (pogledajte TEHNIČKE PODATKE; baterije nisu uključene) u mjerač razine, poštujući polaritet "+" i "-" označene u pretincu za baterije.

2. Zatvorite pretinac za baterije.

OBVESTILO Za napajanje naprave NE uporabljajte Li-ion ili polnilnih baterij. Poskrbite, da uporabljene baterije niso kakorkoli poškodovane. Za najdaljšo možno življenjsko dobo baterij vedno uporabljajte nove baterije istega tipa in proizvajalca.

! Ne odpirajte pokrova baterij in ne vstavljajte baterij v prisotnosti eksplozivne atmosfere!

SVARILO

- Ne polnite baterij!
- Ne povzročajte poškodb baterijam!
- Upoštevajte polariteto (+/-) baterij!
- Na baterijah ne povzročajte kratkega stika!
- Baterij ne izpostavljajte prekomerni vrućini (npr. sončni svetlobi, ognju).

1. Odvijajte pokrov prostora za baterije na spodnjem delu naprave, vstavite nove baterije (glej TEHNIČKE PODATKE; baterije niso priložene) pri čemer upoštevajte polariteta "+" in "-", označeni v prostoru za baterije.

2. Zaprite pokrov prostora baterij.

POKRETANJE

ZAČETNA NASTAVITEV

Namještanje produljivih nožica

Nastavitve nogic

OPREZ

Ozljede prstiju/dlana pri sklapanju!

Prsti/dlan mogu zapeti između pokretnih i fiksnih dijelova proizvoda.

- Pažljivo namjestite produljive nožice!

SVARILO

Poškodba prstov / dlani pri nastavljanju nogic!

Lahko pride do ujetja prstov / dlani med fiksnimi in premikajočimi deli naprave.

- Previdno izvlecite in pospravite nogice!

Magneti su integrirani u produljive noge uređaja Senso4s, ali rade samo s čeličnim bocama. Kod plastičnih ili aluminjskih boca magneti su neučinkoviti. Kako biste postigli nominalnu točnost vaganja, nemojte stavljati proizvod na meku površinu kao što je tepih, prostirka, pijesak, zemlja.

- Postavite uređaj na tvrdnu, ravnu, horizontalnu površinu.
- Uvijek trebate montirati opremu plinskih boca (regulatore, ventile, crijeva i cijevi itd.) na plinsku bocu prije postavljanja plinske boce na vaš Senso4s uređaj.

Magneti so vgrajeni v nastavljive nogice naprave Senso4s, a delujejo zgolj v primeru uporabe jeklenih plinskih jeklenk. V primeru plastičnih ali aluminjskih jeklenk magneti ne učinkujejo. Z namenom doseganja nazivne točnosti merjenja, prosimo ne nameščajte naprave na mehko podlago, kot je npr. preproga, tepih, pesek, zemlja.

- Prosimo namestite napravo na trdno, ravno, horizontalno podlago.
- Pred namestitvijo nove ali obstoječe plinske jeklenke na napravo Senso4s morate na plinsko jeklenko vedno prej namestiti vso potrebno opremo (regulatorje, ventile, cevi itd.).

Mobilna aplikacija

Mobilna aplikacija



- Instalirajte mobilnu aplikaciju (Android ili iOS) na vaš mobilni uređaj (jednoj tijekom instalacije);
- Pobrinite se da je Bluetooth upaljen i otvorite mobilnu aplikaciju;
- Povežite mobilnu aplikaciju i Senso4s uređaj pomoću Bluetootha (udaljenost među uređajima ne smije biti veća od 0,5 m; jednom tijekom instalacije);
- pokrenite čarobnjak za postavljanje; unesite parametre plinske boce: **tara i težinu punjenja** (oba parametra su naznačena na plinskoj boci); opcionalno možete unijeti naziv vašeg Senso4s uređaja i odabrati ikonu koja pokazuje namjeravanu upotrebu vašeg Senso4s uređaja;
- postavite plinsku bocu sa svim potrebnim (montiranim) dodacima na podesive, magnetske, produljive nožice Senso4s uređaja;
- mjerenja se odvijaju automatski; možete ih pročitati u mobilnoj aplikaciji;
- mobilna aplikacija prikazuje trenutnu razinu punjenja s mjernom točnošću od: vidi TEHNIČKE PODATKE;
- domet Bluetooth signala nakon početne instalacije: pogledajte TEHNIČKE PODATKE.

i Kako bi rezultati mjerenja bili točni, preporučamo da budete što precizniji prilikom unosa parametara (tara i težina punjenja) kao i korištenje istih dodataka na određenoj plinskoj boci.

- Prilikom postavljanja plinske boce na ovaj proizvod, nemojte je ispuštati s visine. Oprezno postavite plinsku bocu na vaš Senso4s uređaj.

i Kada je mjerenje u tijeku, ne stavljajte nikakav strani predmet na plinsku bocu jer ćete time dobiti netočna očitavanja. Ne tresite plinsku bocu.

- Prenesite mobilno aplikaciju (Android ili iOS) na vašo mobilno napravo (potrebno zgolj enkrat pri prvi nastavitvi naprave);
- poskrbite, da je Bluetooth vklopljen in zaženite mobilno aplikaciju;
- preko mobilne aplikacije vzpostavite povezavo z vašo Senso4s napravo (razdalja med njima mora pri prvi nastavitvi naprave znašati največ 0,5 m);
- zaženite čarovnika za nastavitve jeklenke: vstavite vhodne parametre plinske jeklenke: **tara in nazivna masa plina v jeklenki** (oba parametra sta navedena na plinski jeklenki); opcijno lahko izberete ime vaše naprave ter ikono, ki označuje področje uporabe vaše naprave Senso4s;
- namestite plinsko jeklenko z vso potrebno (nameščeno) opremo na prilagodljive, magnetne nogice naprave Senso4s;
- meritve se avtomatsko izvedejo; odčitane jih lahko v mobilni aplikaciji;
- mobilna aplikacija prikazuje trenutno nivo plina v jeklenki z merilno točnostjo: glej TEHNIČNE PODATKE;
- doseg Bluetooth signala po začetni nastavitvi znaša: glej TEHNIČNE PODATKE.

i Z namenom zagotavljanja točnosti meritev svetujemo čim bolj natančen vnos vhodnih parametrov (tara in nazivna masa plina v jeklenki) ter uporabo iste opreme na posamezni plinski jeklenki.

- Pri nameščanju plinske jeklenke na napravo Senso4s prosimo ne spuščajte plinske jeklenke z višine. Plinsko jeklenko previdno položite na vašo Senso4s napravo.

i Ko je merjenje nivoja plina v teku, ne polagajte nobenih predmetov na vrh plinske jeklenke in jeklenke ne premikajte, sicer bodo meritve napačne.



Zamjena boce

Ponovno pokrenite čarobnjak za postavljanje i ponovno unesite ulazne parametre kao što su tara i težina punjenja (ako je potrebno).

OBAVIJEST LPG boca mora biti uspravna pri izvlačenju plina.

- Plinska boca mora biti zaštićena kako se ne bi prevrнула.
- Zaštite plinsku bocu od vrućine te od vrućine peći i drugih uređaja.
- Pridržavajte se propisa o montaži u odgovarajućim zemljama.

Zamenjava plinske jeklenke

Ponovno zaženi čarovnika za namestitev in vnesi vrednosti vhodnih parametrov, kot sta tara in nazivna masa plina v jeklenki (če je to potrebno).

OBVESTILO Pri uporabi plinske jeklenke mora biti le-ta ves čas v pokončnem položaju.

- Plinska jeklenka mora biti zavarovana tako, da se ne more prevrnuti.
- Zaščitite plinsko jeklenko pred sevalno toploto in toploto, ki izhaja iz drugih naprav in strojev.
- Upoštevajte predpise v vaši državi, ki so vezani na uporabo plinskih jeklenk.

**UPOZORENJE**

Elektrostatičko pražnjenje!

Elektrostatičko punjenje je uzrokovano trenjem.

Izbjegavate elektrostatičko pražnjenje.

- Nemojte čistiti jedinicu suhom krpom unutar ormarića za plinsku bocu. Izvadite bocu iz ormarića kako bi ju očistili.
- Ako je ugrađena u ormarić plinske boce, provjerite da se plinska boca neće moći pomaknuti

- Izbjegavajte tapacirane površine.

OPOZORILO

Elektrostatična razelektritev!

Elektrostatično polnjenje nastane zaradi trenja.

Izogibajte se elektrostatični razelektritvi.

- Naprave ne čistite s suho krpo v omarići za plinske jeklenke. Za čišćenje naprave le-to najprej odstranite iz omariće za plinske jeklenke.
- V primeru namestitve naprave Senso4s v omarico za plinske jeklenke, poskrbite, da se jeklenka med uporabo ne bo premikala.
- Izogibajte se površinam, podobnim preprogam.

OPREZ

Funkcije i sigurnost rada uređaja jamče se samo u klimatskim uvjetima navedenim u TEHNIČKIM PODACIMA. Ako se uređaj transportira iz hladnog u toplo okruženje, kondenzacija može uzrokovati kvar uređaja ili ga čak uništiti. Zbog toga morate osigurati da se uređaj aklimatizirao prije nego što ga počnete koristiti.

SVARILO

Delovanje in varnost delovanja naprave je mogoče zagotoviti le pri pogojih okolice, ki so navedeni v TEHNIČNIH PODATKIH. Če napravo prenesete iz hladnega v toplo okolje, lahko kondenzacija povzroči okvaro naprave ali njeno uničenje. Zaradi tega morate pred uporabo naprave počakati, da se naprava aklimatizira.

ZAMJENA BATERIJE

MENJAVA BATERIJ



⚠ Nemojte otvarati pretinac za baterije i nemojte mijenjati baterije ako je prisutna eksplozivna atmosfera!

Zamjena baterije

- Otvorite pretinac za baterije s donje strane, izvadite stare baterije i umetnite nove (pogledajte TEHNIČKE PODATKE) pazeci na polaritet "+" i "-" označene u pretincu za baterije.
- Zatvorite pretinac za baterije.

⚠ OPREZ

Ako smatrate da se uređaj ne može sigurno koristiti, nemojte ga koristiti. Uređaj može negativno utjecati na vašu sigurnost ako, na primjer:

- Je uređaj vidno oštećen
- Uređaj više ne radi kako je određeno u uputama za montažu i rukovanje
- Ako je uređaj skladišten u neprimjerenim uvjetima.

U nedoumici, kontaktirajte tehničku podršku proizvođača.

⚠ Ne odpirajte baterijskoga pokrova i ne menjajte baterij v prisotnosti eksplozivne atmosfere!

Menjava baterij

- Odprite držalo baterij na spodnji strani naprave, odstranite stare baterije i vstavite nove (glej TEHNIČNE PODATKE) ob upoštevanju polaritet '+' in '-', označenih in prostoru za baterije.
- Zaprte držalo baterij.

⚠ SVARILO

Če obstaja razlog za dvom, da naprave ni več mogoče varno upravljati, je ne uporabljajte. Naprava lahko ogroža vašo varnost, če, npr., velja:

- naprava je vidno poškodovana,
- naprava ne deluje, kot je navedeno v teh navodilih za namestitvev in uporabo,
- naprava je bila shranjena v neustreznih pogojih.

Če ste v dvomih, stopite v stik s tehnično službo proizvajalca.

OTKLANJANJE KVAROVA

ODPRAVLJANJE NAPAK

Uzroci kvarova i način djelovanja

Vzroci napak in ukrepi

Mobilna aplikacija ne preuzima:

- Postavite internetsku vezu na svom mobilnom uređaju i pokušajte još jednom preuzeti mobilnu aplikaciju.

Mobilna aplikacija se ne prenese:

- Zagotovite internetno povezavo na vaši mobilni napravi in poizkusite ponovno prenesti mobilno aplikaciju.

Nema Bluetooth veze tijekom prvog pokretanja:

- Uključite Bluetooth, držite mobilni uređaj vrlo blizu vašeg Senso4s uređaja (do maksimalno 0,5 m).

Bluetooth povezava med začetno nastavitvijo ni vzpostavljena:

- Prižgite Bluetooth na vaši mobilni napravi ter držite vašo mobilno napravo blizu naprave Senso4s (na maksimalni oddaljenosti 0,5 m).

Bluetooth veza nije aktivirana ili je prekinuta:

- Postavite Bluetooth vezu.
 Nemojte prekoračiti maksimalnu udaljenost od 20 m između mobilnog uređaja i Senso4s.
 Izbjegavajte ometajuće zračenje.

Bluetooth povezava ni aktivna ali je prekinjena:

- Vzpostavite Bluetooth povezavo.
 Presežena je maksimalna razdalja 20 m med vašo mobilno napravo in napravo Senso4s.
 Izbogajbate se interferenčnim motnjam.

Uneseni su pogrešni ulazni parametri:

- Ponovno pokrenite čarobnjak za postavljanje i ponovno unesite ulazne parametre kao što su tara i težina punjenja.

Vnesene so napačne vrednosti parametrov:

- Ponovno zaženite čarovnika za namestitvev jeklenke in vnesite pravilne vrednosti vhodnih parametrov, kot sta tara in nazivna masa plina v jeklenki.

Baterije su prazne

- Umetnite nove baterije, vidi ZAMJENA BATERIJA i Rukovanje baterijama.

Baterije so prazne:

- Vstavite nove baterije (gl. MENJAVO BATERIJ in Ravnanje z baterijami).

ODLAGANJE PROIZVODA

RAVNANJE Z DOTRAJANO NAPRAVO

Radi zaštite okoliša, baterije se ne smiju odlagati zajedno s kućnim otpadom.

Ispraznjene baterije treba odložiti na sabirne stanice ili u trgovine s objektima za prikupljanje.

Radi zaštite okoliša, naše se električne i elektroničke ne smiju odlagati zajedno s kućnim otpadom.

Na kraju životnog vijeka naših proizvoda, svaki krajnji korisnik je dužan odnijeti ih na lokalno ili područno sabirno mjesto, odvojeno od kućnog otpada. Time se osigurava pravilno odlaganje starih uređaja i izbjegavanje negativnih učinaka na okoliš.

Z namenom varovanja okolja baterij ne smete zavreči skupaj s preostalimi gospodinjiskimi odpadki.

Prazne baterije je potrebno odložiti na ustrezna zbirna mesta ali v prodajalne, ki ponujajo njihovo zbiranje.

Zaradi varovanja okolja, naših rabljenih električnih in elektronskih naprave ne smete zavreči skupaj s preostalimi gospodinjiskimi odpadki.

Vsak končni uporabnik je dolžan, na koncu življenjske dobe naprave, le-to oddati na ustrezno zbirno lokalno ali regijsko mesto, ločeno od gospodinjiskih odpadkov. To zagotavlja, da se odslužene naprave ustrezno reciklira in odlaga, s čimer se prepreči njihov negativen učinek na okolje.

ODRŽAVANJE

VZDRŽEVANJE

U slučaju pravilne uporabe proizvoda, u skladu s ovim uputama za montažu i uporabu, proizvod ne zahtijeva održavanje.

V primeru pravilne uporabe produkta, v skladu s temi navodili za namestitvev in uporabo, produkt ne potrebuje vzdrževanja.

TEHNIČKI PODACI

TEHNIČNI PODATKI

Dimenzije proizvoda sa zatvorenim nožicama (D x Š x V)	198 x 179 x 29 mm	Maksimalni dozvoljeni nagib uređaja	6°	Dimenzije naprave z zaprtimi nogicama (D x Š x V)	198 x 179 x 29 mm	Maksimalen dovoljen naklon naprave	6°
Dimenzije proizvoda s produženim nožicama (D x Š x V)	320 x 284 x 29 mm	Opskrbni napon	3x AAA baterije (alkalni, LR03), 1,5 V)	Dimenzije naprave z izvlečeni nogicama (D x Š x V)	320 x 284 x 29 mm	Napajalna napetost	3x AAA baterije (alkalne, LR03), 1,5 V
Dozvoljene dimenzije plinske boce	180 mm do 320 mm (vanjski promjer baze/stalka)	Rok trajanja baterije	do 18 mjeseci	Dovoljena dimenzija plinske jeklenke	od 180 mm do 320 mm (zunanji premer dna jeklenke)	Čas trajanja baterij	do 18 mesecev
Neto težina proizvoda	0,28 kg	Domest Bluetooth (4.0) signala	20 m	Neto masa izdelka	0,28 kg	Doseg Bluetooth (4.0) signala	20 m
Maksimalno opterećenje težine	45 kg (maksimalna težina: plin + boca)	Stopa zaštite IP	IP44	Maksimalna masa bremena	45 kg (skupna masa: plin + jeklenka)	Stopnja zaštite IP	IP44
Minimalno opterećenje težine	3 kg (Senso4s BASIC) 6 kg (Senso4s PLUS)	Temperatura okoline	-10 °C do +40 °C	Minimalna masa bremena	3 kg (Senso4s BASIC) 6 kg (Senso4s PLUS)	Temperatura okolice	od -10 °C do +40 °C
Sigurno preopterećenje	90 kg	Materijal za kućište	ABS / PC	Varna preobremenitev	90 kg	Material ohišja	ABS / PC
Točnost mjerenja	+/- 1 %	EX klasifikacija	Ex II 3G Ex ic IIA T4 Gc (EX Zona 2, propan/butan)	Merilna točnost	+/- 1 %	EX klasifikacija	Ex II 3G Ex ic IIA T4 Gc (EX Zona 2, propan/butan)
Razlučivost	200 g			Ločljivost	200 g		

TEHNIČKE PROMJENE

TEHNIČNE SPREMEMBE

Sve informacije sadržane u ovim uputama za montažu i uporabu rezultat su testiranja proizvoda i odgovaraju razini znanja u vrijeme testiranja, kao i relevantnim zakonima i standardima u trenutku izdavanja. Zadržavamo pravo na tehničke izmjene bez prethodne najave. Pogreške i propusti su izuzeti. Sve slike služe samo u svrhu ilustracije i mogu se razlikovati od stvarnih dizajna.

Sve informacije, podane v teh navodilih za namestitvev in uporabo, so rezultat testiranja produkta in odražajo znanje, usvojeno v času testiranja, ter relevantno zakonodajo in veljavne standarde, veljavne v času izdaje rezultatov testiranja. Prizdružujemo si pravico do napak ter do sprememb tehničnih podatkov brez prethodne najave. Vso slikovno gradivo je ilustrativne narave in lahko ne odraža dejanskega stanja.

JAMSTVO

GARANCIJA

Osiguravamo planirani rad proizvoda u zakonom određenom roku. Opseg našeg jamstva naveden je u priloženim jamstvenim uvjetima.

Zagotavljam predvideno delovanje izdelka znotraj zakonsko določenega obdobja. Obseg te garancije je opisan v priloženih garancijskih pogojih.

IZJAVA EU O SKLADNOSTI

Senso4s d.o.o. izjavlja, da je radijska oprema tipa Senso4s BASIC in Senso4s PLUS u skladu z Direktivo 2014/53/EU. Celotna izjave EU o skladnosti je na voljo na naslednjem spletnem naslovu: https://www.senso4s.com/wp-content/uploads/2022/03/DC02-Senso4s-EU_Declaration_of_Conformity-Senso4s-BASICPLUS.pdf



EX Cona 2

